

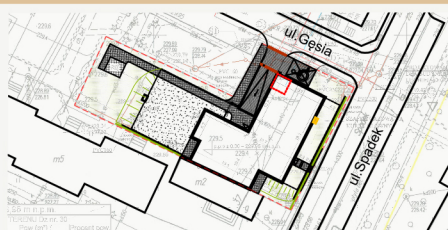
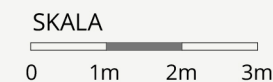
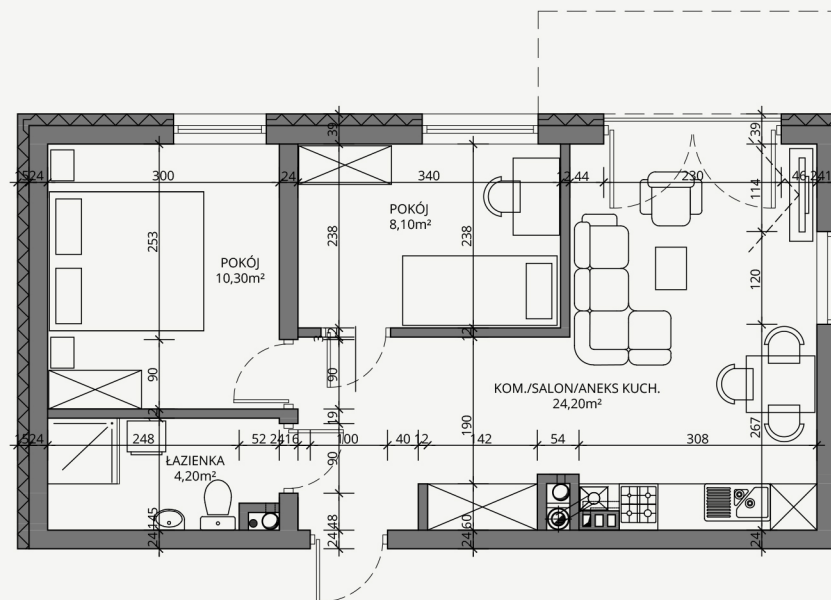
Gęsia

apartamenty



Mieszkać w śródmiejskim stylu

| | | | |
|--|--------------------|--|---------------------------|
| | M01 | | 46,80m² |
| | wykaz pomieszczeń: | łazienka 4,20 m ² | |
| | | pokój 10,30 m ² | |
| | | pokój 8,10 m ² | |
| | | kom./salon/aneks kuchenny 24,20 m ² | |
| | parter | | |



LOKALIZACJA

ul. Spadek, Gęsia
22-400 Zamość

UWAGI:

Wyliczone powierzchnie użytkowe lokalu podlegają korekcie wg rzeczywistego pomiaru zgodnie z polską normą PN-ISO9836. Podane wymiary są orientacyjne i mogą nieznacznie odbiegać od rzeczywistych. Przedstawiona aranżacja lokalu jest przykładowa.

BIURO SPRZEDAŻY

KALINOWICE 44, 22-400 ZAMOŚĆ

Telefon kontaktowy: 500 793 501

gesia@prbud.eu www.prbud.eu