

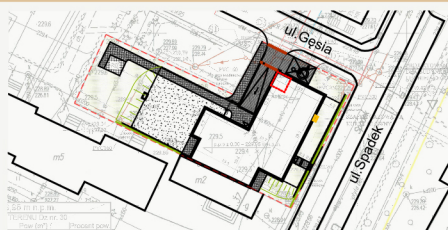
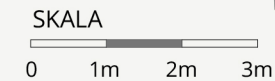
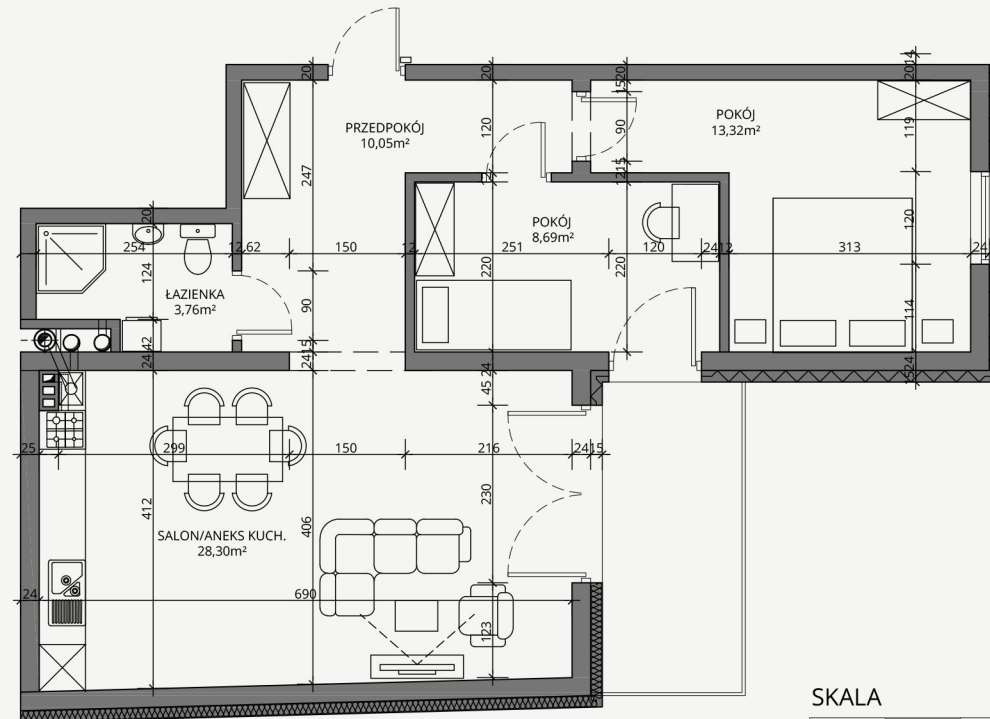
# Gęsia

apartamenty



Mieszkać w śródmiejskim stylu

	<b>M03</b>		<b>64,12m<sup>2</sup></b>
	wykaz pomieszczeń:	przedpokój 10,05 m <sup>2</sup>	
		pokój 13,32 m <sup>2</sup>	
		pokój 8,69 m <sup>2</sup>	
		salon/aneks kuchenny 28,30 m <sup>2</sup>	
	parter	łazienka 3,76 m <sup>2</sup>	



## LOKALIZACJA

ul. Spadek, Gęsia  
22-400 Zamość

## UWAGI:

Wyliczone powierzchnie użytkowe lokalu podlegają korekcie wg rzeczywistego pomiaru zgodnie z polską normą PN-ISO9836. Podane wymiary są orientacyjne i mogą nieznacznie odbiegać od rzeczywistych. Przedstawiona aranżacja lokalu jest przykładowa.

## BIURO SPRZEDAŻY

KALINOWICE 44, 22-400 ZAMOŚĆ

Telefon kontaktowy: 500 793 501

gesia@prbud.eu www.prbud.eu