

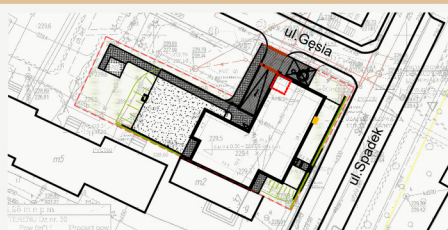
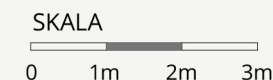
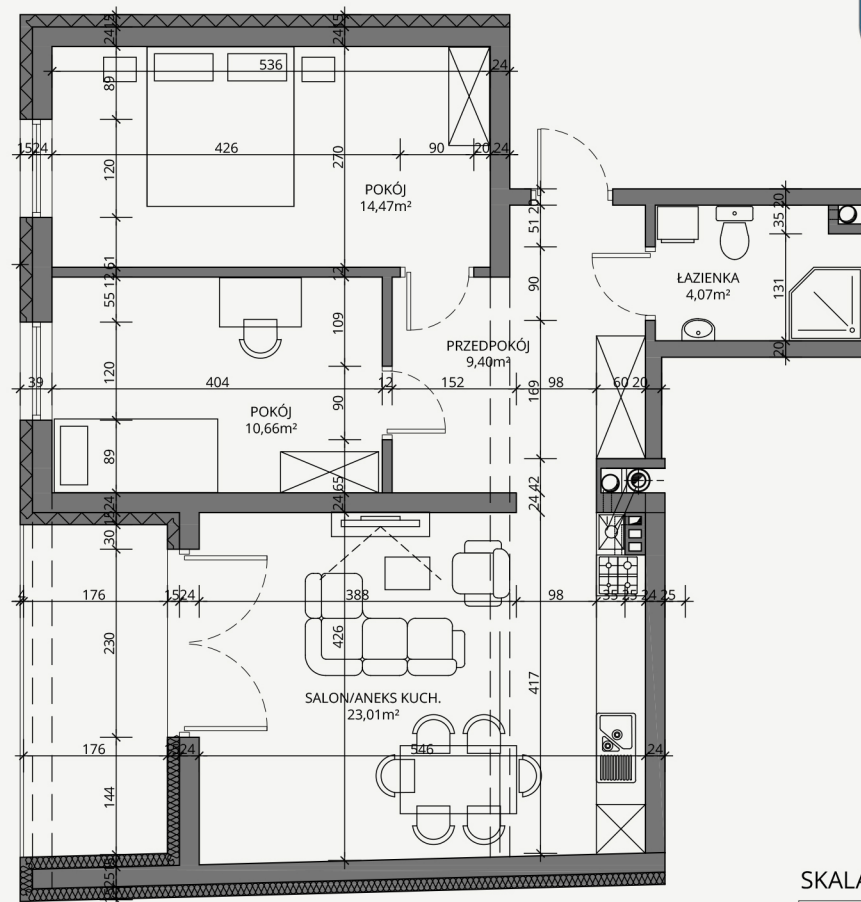
Gęsia

apartamenty

Mieszkać w śródmiejskim stylu



	M04		61,61m²
	wykaz pomieszczeń:	przedpokój 9,40 m ²	
		łazienka 4,07 m ²	
		salon/aneks kuchenny 23,01 m ²	
		pokój 10,66 m ²	
	parter	pokój 14,47 m ²	



LOKALIZACJA

ul. Spadek, Gęsia
22-400 Zamość

UWAGI:

Wyliczone powierzchnie użytkowe lokalu podlegają korekcie wg rzeczywistego pomiaru zgodnie z polską normą PN-ISO9836. Podane wymiary są orientacyjne i mogą nieznacznie odbiegać od rzeczywistych. Przedstawiona aranżacja lokalu jest przykładowa.

BIURO SPRZEDAŻY

KALINOWICE 44, 22-400 ZAMOŚĆ

Telefon kontaktowy: 500 793 501

gesia@prbud.eu www.prbud.eu