

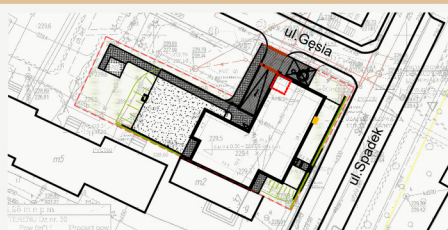
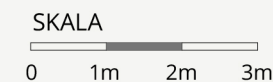
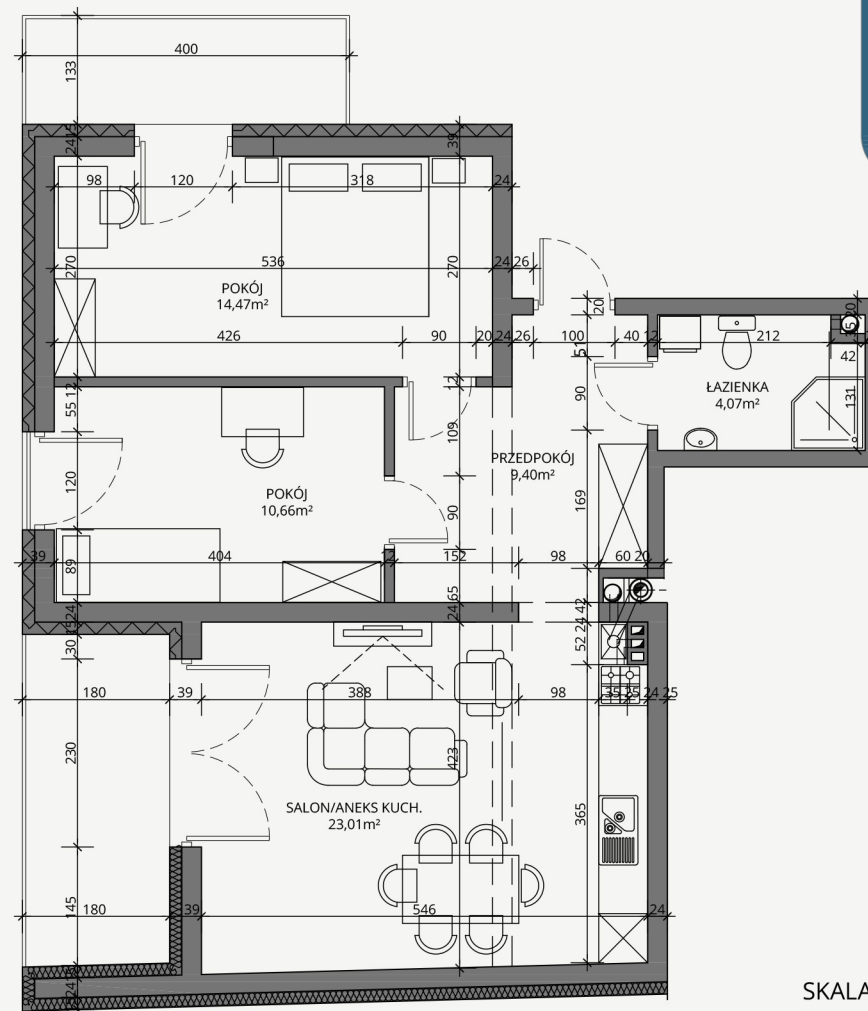
# Gęsia

apartamenty

Mieszkać w śródmiejskim stylu



	<b>M08</b>		<b>61,61m<sup>2</sup></b>
	wykaz pomieszczeń:	przedpokój 9,40 m <sup>2</sup>	
		łazienka 4,07 m <sup>2</sup>	
		salon/aneks kuch. 23,01 m <sup>2</sup>	
		pokój 10,66 m <sup>2</sup>	
	piętro I	pokój 14,47 m <sup>2</sup>	



## LOKALIZACJA

ul. Spadek, Gęsia  
22-400 Zamość

## UWAGI:

Wyliczone powierzchnie użytkowe lokalu podlegają korekcie wg rzeczywistego pomiaru zgodnie z polską normą PN-ISO9836. Podane wymiary są orientacyjne i mogą nieznacznie odbiegać od rzeczywistych. Przedstawiona aranżacja lokalu jest przykładowa.

## BIURO SPRZEDAŻY

KALINOWICE 44, 22-400 ZAMOŚĆ

Telefon kontaktowy: 500 793 501

gesia@prbud.eu www.prbud.eu