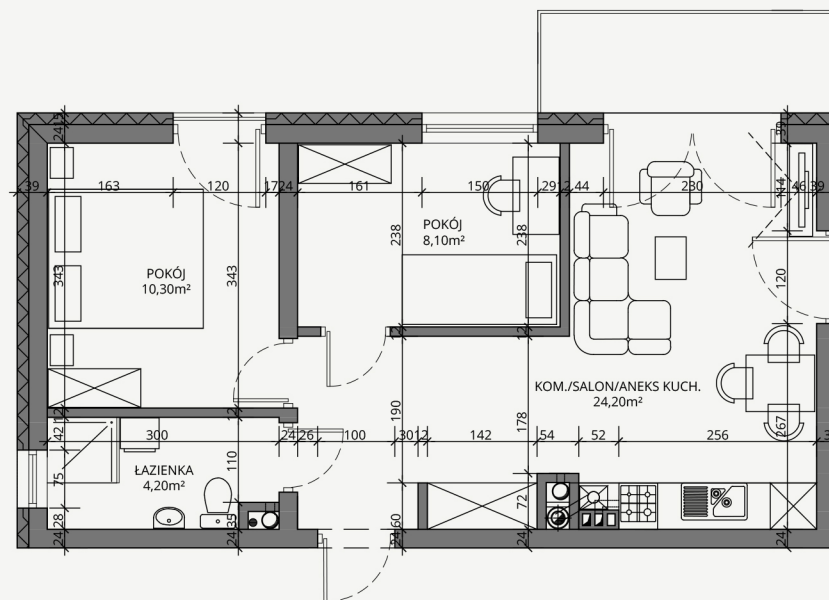


Gęsia apartamenty



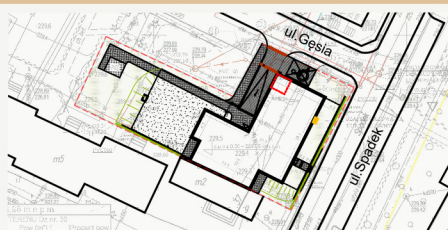
Mieszkać w śródmiejskim stylu

	M09		46,80m²
	wykaz pomieszczeń:	łazienka 4,20 m ²	
		pokój 10,30 m ²	
		pokój 8,10 m ²	
		kom./salon/aneks kuch. 24,20 m ²	
	piętro II		



SKALA

0 1m 2m 3m



LOKALIZACJA

ul. Spadek, Gęsia
22-400 Zamość

UWAGI:

Wyliczone powierzchnie użytkowe lokalu podlegają korekcie wg rzeczywistego pomiaru zgodnie z polską normą PN-ISO9836. Podane wymiary są orientacyjne i mogą nieznacznie odbiegać od rzeczywistych. Przedstawiona aranżacja lokalu jest przykładowa.



BIURO SPRZEDAŻY

KALINOWICE 44, 22-400 ZAMOŚĆ

Telefon kontaktowy: 500 793 501

gesia@prbud.eu www.prbud.eu