

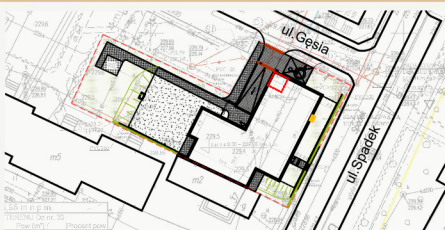
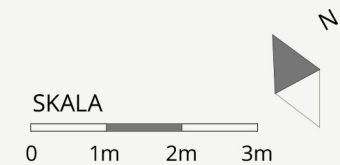
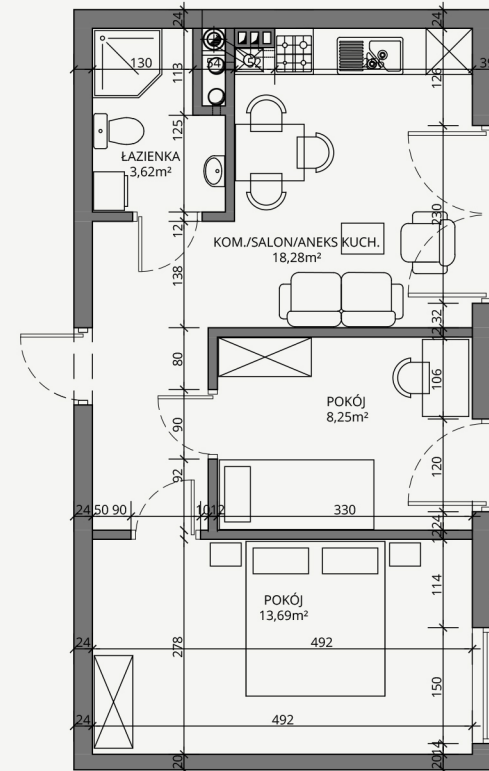
Gęsia

apartamenty



Mieszkać w śródmiejskim stylu

	M10		43,84m²
	wykaz pomieszczeń:	łazienka 3,62 m ²	
		kom./salon/aneks kuch. 18,28 m ²	
		pokój 8,25 m ²	
		pokój 13,69 m ²	
	piętro II		



LOKALIZACJA

ul. Spadek, Gęsia
22 -400 Zamość

UWAGI:

Wyliczone powierzchnie użytkowe lokalu podlegają korekcie wg rzeczywistego pomiaru zgodnie z polską normą PN-ISO9836. Podane wymiary są orientacyjne i mogą nieznacznie odbiegać od rzeczywistych. Przedstawiona aranżacja lokalu jest przykładowa.



BIURO SPRZEDAŻY

KALINOWICE 44, 22-400 ZAMOŚĆ

Telefon kontaktowy: 500 793 501

gesia@prbud.eu www.prbud.eu