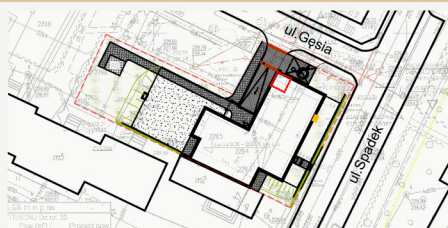
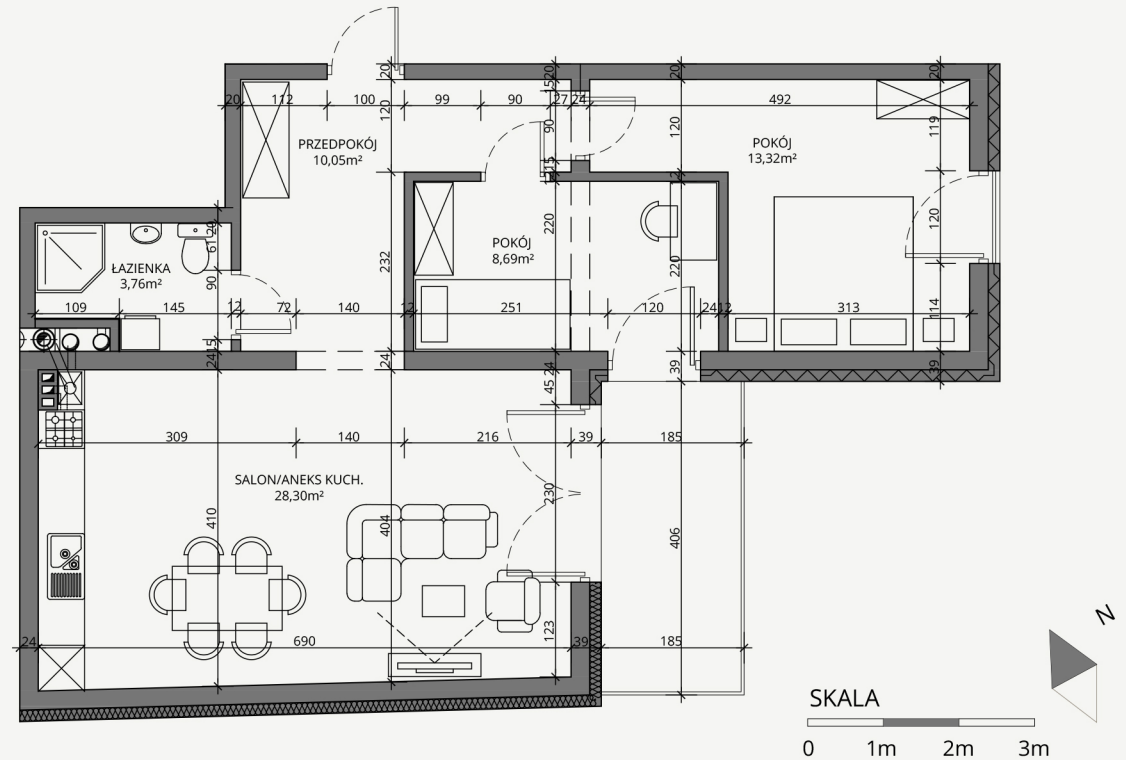


Gęsia apartamenty



Mieszkać w śródmiejskim stylu

	M11		64,12m²
	wykaz pomieszczeń:	przedpokój 10,05 m ²	
		pokój 13,32 m ²	
		pokój 8,69 m ²	
		salon/aneks kuchenny 28,30 m ²	
		łazienka 3,76 m ²	
	piętro II		



LOKALIZACJA

ul. Spadek, Gęsia
22 -400 Zamość

UWAGI:

Wyliczone powierzchnie użytkowe lokalu podlegają korekcie wg rzeczywistego pomiaru zgodnie z polską normą PN-ISO9836. Podane wymiary są orientacyjne i mogą nieznacznie odbiegać od rzeczywistych. Przedstawiona aranżacja lokalu jest przykładowa.

BIURO SPRZEDAŻY

KALINOWICE 44, 22-400 ZAMOŚĆ

Telefon kontaktowy: 500 793 501

gesia@prbud.eu www.prbud.eu