

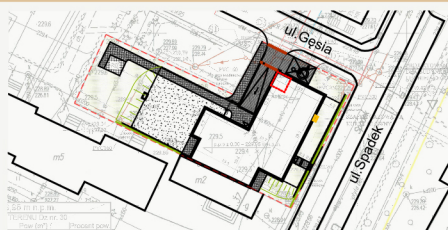
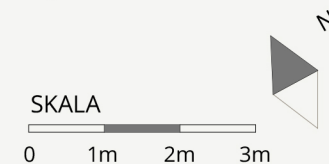
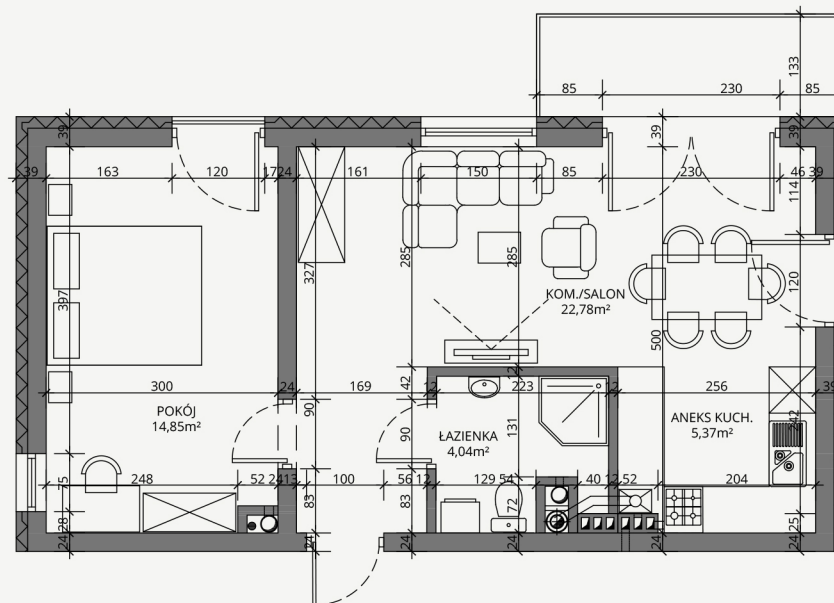
Gęsia

apartamenty



Mieszkać w śródmiejskim stylu

	M13		47,07m²
	wykaz pomieszczeń:	pokój 14,85 m ²	
		łazienka 4,04 m ²	
		kom./salon 22,78 m ²	
		aneks kuchenny 5,37 m ²	
	piętro III		



LOKALIZACJA

ul. Spadek, Gęsia
22 -400 Zamość

UWAGI:

Wyliczone powierzchnie użytkowe lokalu podlegają korekcie wg rzeczywistego pomiaru zgodnie z polską normą PN-ISO9836. Podane wymiary są orientacyjne i mogą nieznacznie odbiegać od rzeczywistych. Przedstawiona aranżacja lokalu jest przykładowa.

BIURO SPRZEDAŻY

KALINOWICE 44, 22-400 ZAMOŚĆ

Telefon kontaktowy: 500 793 501

gesia@prbud.eu www.prbud.eu