


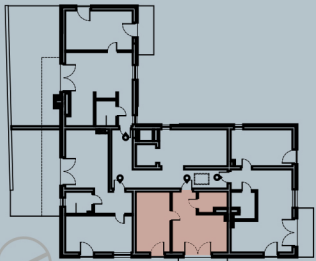



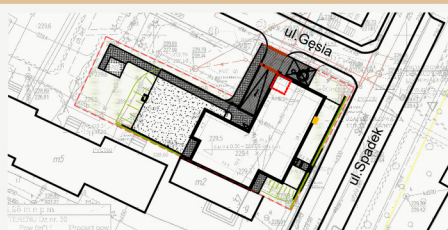
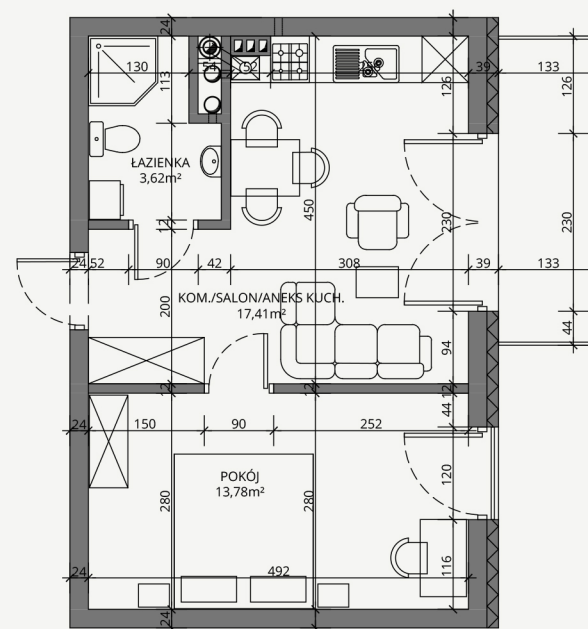
# Gęsia

apartamenty



Mieszkać w śródmiejskim stylu

 <b>M14</b>	 <b>34,81m<sup>2</sup></b>
 wykaz pomieszczeń:	łazienka 3,62 m <sup>2</sup>
	kom./salon/aneks kuchenny 17,41 m <sup>2</sup>
	pokój 13,78 m <sup>2</sup>
 piętro III	



## LOKALIZACJA

ul. Spadek, Gęsia  
22-400 Zamość

## UWAGI:

Wyliczone powierzchnie użytkowe lokalu podlegają korekcie wg rzeczywistego pomiaru zgodnie z polską normą PN-ISO9836. Podane wymiary są orientacyjne i mogą nieznacznie odbiegać od rzeczywistych. Przedstawiona aranżacja lokalu jest przykładowa.



## BIURO SPRZEDAŻY

KALINOWICE 44, 22-400 ZAMOŚĆ

Telefon kontaktowy: 500 793 501

gesia@prbud.eu www.prbud.eu